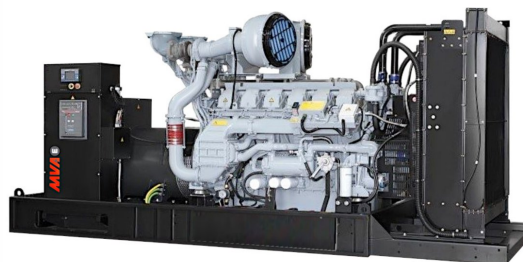


Дизельный генератор MVAE 1000 ВО

Общие характеристики

Мощн. основная PRP (кВт)	720	Мощн. основная PRP (кВА)	900
Мощн. резерв. LTP (кВт)	800	Мощн. резерв. LTP (кВА)	1000
Частота (Гц)	50	Сила тока ГУ (А max)	1521
Количество фаз	Три	Напряжение (В)	400/230
Запуск	Электро		



Характеристики двигателя

Марка двигателя	BAUDOUIN	Модель двигателя	12M26G1000/5
Тип двигателя	Турбодизель	Мощность двиг. (кВт)	902
Мощность двиг. (лс)	820	Частота вращ. (об/мин)	1500
Количество цилиндров	12	Диаметр и ход поршня (мм)	150 x 150
Объем двигателя (л)	31.8	Регулировка скорости вращения	Электронная
Точность регулировки (%)	0.5	Охлаждение	Жидкостное
Топливо	Дизель	Останов при низком уровне масла	Да
Стартовое напряжение (В)	24	Расположение цилиндров	V-образный
Коэффициент сжатия	15,7 : 1	Впуск	Турбонаддув с охлаждением
Топливоподача	Common Rail		

Расход топлива

Расход топл. при 50% нагруз. (л/ч)	100.8	Расход топл. при 75% нагруз. (л/ч)	146.5
Расход топл. при 100% нагруз. (л/ч)	195.5	Автономия при 75% нагрузке (ч)	9

Панель управления

Панель управления	Deer Sea DSE6120MKIII	Панель управления (опция)	Datakom 500MKIII
Интерфейс	ЖК экран	Основной режим работы	Контроль сети (AMF)
Режим запуска ГУ	Ручной/Авто	Зарядное устройство	DSE или Datakom
Защита от перегрузки	Да	Защита по уровню топлива	Да
Вольтметр, Частотомер, Амперметр	Да	Кнопка аварийной остановки	Да
Удаленный старт (RS)	Да	Параллельная работа	Нет

Характеристики альтернатора

Марка альтернатора	EMSA	Модель альтернатора	EGK400-700N
Технология	Бесщеточный	Тип возбуждения	Самовозбуждение
Модель регулятора	MX341	Точность регулировки (%)	1
Класс защиты	IP23	Класс изоляции	H
Тип соединения	Звезда	Напряжение (В)	400
Коэффициент мощности	0.8	Вес альтернатора (кг)	2117
Альтернатор (Опци)	Stamford		

Технологические жидкости и элементы двигателя

Тип масла	SAE 15W40	Объем масла (л)	114
Тип охлаждающей жидкости	Антифриз	Объем охлаждающей жидкости (л)	154
Воздушный фильтр	Картридж бумажный	Количество АКБ	2
Тип и напряжение АКБ (В)	Необслуживаемые, 12	Топливный фильтр	Основной

Особенности конструкции

Объем топливного бака (л)	1450	Габариты, ДхШхВ (мм)	4140 x 1800 x 2260
Вес Нетто (кг)	7336	Уровень шума, 7м (дБА)	>110

*Производительность указана при температуре 25 °С, высоте 1-1000 м. над уровнем моря, относит. влажность 30%, атмосфер. давление 100 кПа (1 бар). На линейной и нелинейной нагрузке по правилам ISO 8528-1, ISO 3046, EN 60034-1. Расходы топлива номинальные, к удельному весу 0,850 кг/л. Значения шума ±5% относятся к замерам в открытом поле по ISO 3746. Указанная мощность DC соответствует топологии Uptime Institute Tier III и Tier IV.

PRP: мощность, доступная для ограниченного кол-ва часов в год для использования с переменной нагрузкой, в соответствии с ISO 8528-1.
LTP: мощность, доступная для использования в экстренных ситуациях при переменной нагрузке, в соответствии с ISO 8528-1. Перегрузка не допускается.

*Производитель может вносить изменения в модель, технические характеристики, цвет, оборудование и аксессуары без предварительного уведомления.

