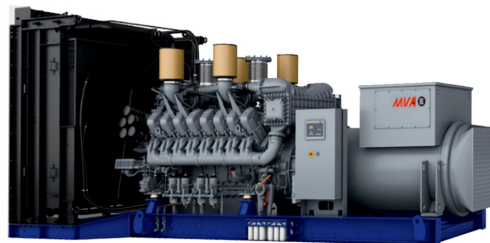


Дизельный генератор MVAE 2500МТО

Общие характеристики

| | | | |
|-------------------------|-------------|--------------------------------|----------------------|
| Назначение | Data Center | Варианты исполнения | 6.3kV/10.5kV /13.8kV |
| Мощн. в режиме DC (кВт) | 1780 | Мощн. в режиме DC (кВА) | 2225 |
| Мощн. резерв. LTP (кВт) | 2000 | Мощн. резерв. LTP (кВА) | 2500 |
| Частота (Гц) | 50 | Сила тока ГУ (A max) | 3800 |
| Кэфф. мощности (cos φ) | 0.8 | Количество фаз | Три |
| Напряжение (В) | 400/230 | Автомат защиты | Да |
| Запуск | Электро | Подготовка для автомата защиты | Да |



Характеристики двигателя

| | | | |
|--------------------------|---------------------------|---------------------------------|-------------|
| Марка двигателя | MTU | Модель двигателя | 16V4000G63F |
| Тип двигателя | Атмосферный | Мощность двиг. (кВт) | 2162 |
| Мощность двиг. (лс) | 2378 | Частота вращ. (об/мин) | 1500 |
| Количество цилиндров | 20 | Диаметр и ход поршня (мм) | 170 X 210 |
| Объём двигателя (л) | 76.27 | Регулировка скорости вращения | Электронная |
| Точность регулировки (%) | 0.5 | Охлаждение | Жидкостное |
| Топливо | Дизель | Останов при низком уровне масла | Да |
| Стартовое напряжение (В) | 24 | Расположение цилиндров | V-образное |
| Впуск | Турбонаддув с охлаждением | Топливоподача | Common Rail |

Расход топлива

| | | | |
|-------------------------------------|-----|------------------------------------|-----|
| Расход топл. при 50% нагруз. (л/ч) | 232 | Расход топл. при 75% нагруз. (л/ч) | 331 |
| Расход топл. при 100% нагруз. (л/ч) | 436 | | |

Панель управления

| | | | |
|----------------------------------|-------------|----------------------------|---------------------|
| Панель управления | ComAp AMF 9 | Панель управления (опция) | Deep Sea |
| Интерфейс | ЖК экран | Основной режим работы | Контроль сети (AMF) |
| Режим запуска ГУ | Ручной/Авто | Зарядное устройство | ComAp или DSE |
| Защита от перегрузки | Да | Защита по уровню топлива | Да |
| Вольтметр, Частотомер, Амперметр | Да | Кнопка аварийной остановки | Да |
| Удаленный старт (RS) | Да | Параллельная работа | Да |

Характеристики альтернатора

| | | | |
|--------------------|-------------|--------------------------|------------|
| Марка альтернатора | Leroy Somer | Модель альтернатора | LSA52.3 L9 |
| Технология | Бесщеточный | Тип возбуждения | AREP + PMI |
| Модель регулятора | D550 | Точность регулировки (%) | ± 0.5 % |
| Класс защиты | IP23 | Класс изоляции | H |
| Тип соединения | Звезда | Напряжение (В) | 400 |
| Кэффицент мощности | 0.8 | | |

Технологические жидкости и элементы двигателя

| | | | |
|--------------------------------|------------------|--------------------------|----------------------|
| Объём масла (л) | 390 | Тип охлаждающей жидкости | Антифриз |
| Объём охлаждающей жидкости (л) | 810 | Воздушный фильтр | Картридж бумажный |
| Количество АКБ | 2 | Тип и напряжение АКБ (В) | Необслуживаемые, 12В |
| Топливный фильтр | Фильтр-сепаратор | | |

Особенности конструкции

| | | | |
|------------------------|--------------------|----------------|-------|
| Габариты, ДхШхВ (мм) | 6480 x 2800 x 3500 | Вес Нетто (кг) | 15900 |
| Уровень шума, 7м (дБА) | 120 | | |

*Производительность указана при температуре 25 °С, высоте 1-1000 м. над уровнем моря, относит. влажность 30%, атмосфер. давление 100 кПа (1 бар). На линейной и нелинейной нагрузке по правилам ISO 8528-1, ISO 3046, EN 60034-1. Расходы топлива номинальные, к удельному весу 0,850 кг/л. Значения шума ±5% относятся к замерам в открытом поле по ISO 3746. Указанная мощность DC соответствует топологии Uptime Institute Tier III и Tier IV.

PRP: мощность, доступная для ограниченного кол-ва часов в год для использования с переменной нагрузкой, в соответствии с ISO 8528-1.
LTP: мощность, доступная для использования в экстренных ситуациях при переменной нагрузке, в соответствии с ISO 8528-1. Перегрузка не допускается.

*Производитель может вносить изменения в модель, технические характеристики, цвет, оборудование и аксессуары без предварительного уведомления.

