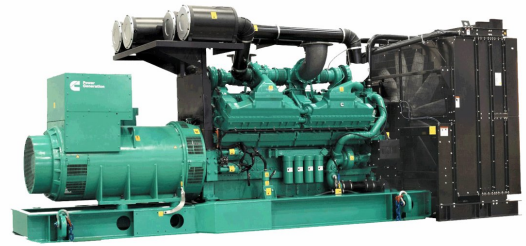


Дизельный генератор MVAE 2750CO A

Общие характеристики

Назначение	Data Center	Варианты исполнения	6.3kV/10.5kV /13.8kV
Мощн. в режиме DC (кВт)	2000	Мощн. в режиме DC (кВА)	2500
Мощн. резерв. LTP (кВт)	2200	Мощн. резерв. LTP (кВА)	2750
Частота (Гц)	50	Сила тока ГУ (А max)	4000
Кэфф. мощности (cos φ)	0.8	Количество фаз	Три
Напряжение (В)	400/230	Автомат защиты	Да
Запуск	Электро	Подготовка для автомата защиты	Да



Характеристики двигателя

Марка двигателя	Cummins	Модель двигателя	QSK60-G23
Тип двигателя	Атмосферный	Мощность двиг. (кВт)	2388
Мощность двиг. (лс)	3202	Частота вращ. (об/мин)	1500
Количество цилиндров	16	Диаметр и ход поршня (мм)	259 X 190
Объём двигателя (л)	60.2	Регулировка скорости вращения	Электронная
Точность регулировки (%)	0.5	Охлаждение	Жидкостное
Топливо	Дизель	Останов при низком уровне масла	Да
Стартовое напряжение (В)	24	Расположение цилиндров	V- образное
Впуск	Турбонаддув с охлаждением	Топливоподача	Механическая

Расход топлива

Расход топл. при 50% нагруз. (л/ч)	284.9	Расход топл. при 75% нагруз. (л/ч)	404.2
Расход топл. при 100% нагруз. (л/ч)	496.5		

Панель управления

Панель управления	Deersea7320	Панель управления (опция)	ComAp
Интерфейс	ЖК экран	Основной режим работы	Контроль сети (AMF)
Режим запуска ГУ	Ручной/Авто	Зарядное устройство	Да
Защита от перегрузки	Да	Защита по уровню топлива	Да
Вольтметр, Частотомер, Амперметр	Да	Кнопка аварийной остановки	Да
Удаленный старт (RS)	Да	Параллельная работа	Нет

Характеристики альтернатора

Марка альтернатора	Leroy Somer	Модель альтернатора	LSA52.3L12
Технология	Бесщеточный	Тип возбуждения	AREP + PMI
Модель регулятора	D550	Точность регулировки (%)	± 0.5 %
Класс защиты	IP23	Класс изоляции	H
Тип соединения	Звезда	Напряжение (В)	400
Кэффицент мощности	0.8		

Технологические жидкости и элементы двигателя

Объём масла (л)	397	Тип охлаждающей жидкости	Антифриз
Объём охлаждающей жидкости (л)	509	Воздушный фильтр	Картридж бумажный
Количество АКБ	2	Тип и напряжение АКБ (В)	Необслуживаемые, 12В
Топливный фильтр	Фильтр-сепаратор		

Особенности конструкции

Габариты, ДхШхВ (мм)	6288 x 2590 x 2868	Вес Нетто (кг)	13650
Уровень шума, 7м (дБА)	120		

*Производительность указана при температуре 25 °С, высоте 1-1000 м. над уровнем моря, относит. влажность 30%, атмосфер. давление 100 кПа (1 бар). На линейной и нелинейной нагрузке по правилам ISO 8528-1, ISO 3046, EN 60034-1. Расходы топлива номинальные, к удельному весу 0,850 кг/л. Значения шума ±5% относятся к замерам в открытом поле по ISO 3746. Указанная мощность DC соответствует топологии Uptime Institute Tier III и Tier IV.

PRP: мощность, доступная для ограниченного кол-ва часов в год для использования с переменной нагрузкой, в соответствии с ISO 8528-1.
LTP: мощность, доступная для использования в экстренных ситуациях при переменной нагрузке, в соответствии с ISO 8528-1. Перегрузка не допускается.

*Производитель может вносить изменения в модель, технические характеристики, цвет, оборудование и аксессуары без предварительного уведомления.

