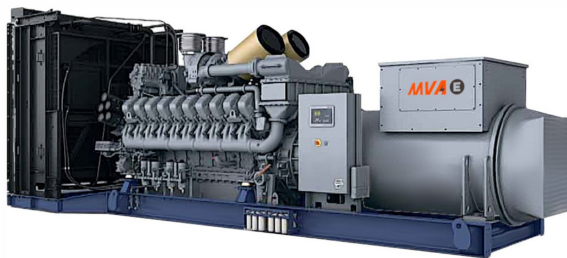


## Дизельный генератор MVAE 3625МТО

### Общие характеристики

Назначение	Data Center	Варианты исполнения	6.3kV/10.5kV /13.8kV
Мощн. в режиме DC (кВт)	2600	Мощн. в режиме DC (кВА)	3250
Мощн. резерв. LTP (кВт)	2900	Мощн. резерв. LTP (кВА)	3625
Частота (Гц)	50	Сила тока ГУ (А max)	5513
Кэфф. мощности (cos φ)	0.8	Количество фаз	Три
Напряжение (В)	400/230	Автомат защиты	Да
Запуск	Электро	Подготовка для автомата защиты	Да



### Характеристики двигателя

Марка двигателя	MTU	Модель двигателя	20V4000G44F
Тип двигателя	Атмосферный	Мощность двиг. (кВт)	2807
Мощность двиг. (лс)	3816	Частота вращ. (об/мин)	1500
Количество цилиндров	20	Диаметр и ход поршня (мм)	170 X 210
Объём двигателя (л)	95.4	Регулировка скорости вращения	Электронная
Точность регулировки (%)	0.5	Охлаждение	Жидкостное
Топливо	Дизель	Останов при низком уровне масла	Да
Стартовое напряжение (В)	24	Расположение цилиндров	V- образное
Впуск	Турбонаддув с охлаждением	Топливоподача	Common Rail

### Расход топлива

Расход топл. при 50% нагруз. (л/ч)	369	Расход топл. при 75% нагруз. (л/ч)	523
Расход топл. при 100% нагруз. (л/ч)	674		

### Панель управления

Панель управления	ComAp AMF 9	Панель управления (опция)	Deep Sea
Интерфейс	ЖК экран	Основной режим работы	Контроль сети (AMF)
Режим запуска ГУ	Ручной/Авто	Зарядное устройство	ComAp или DSE
Защита от перегрузки	Да	Защита по уровню топлива	Да
Вольтметр, Частотомер, Амперметр	Да	Кнопка аварийной остановки	Да
Удаленный старт (RS)	Да	Параллельная работа	Да

### Характеристики альтернатора

Марка альтернатора	Leroy Somer	Модель альтернатора	LSA53.2 M12
Технология	Бесщеточный	Тип возбуждения	AREP + PMI
Модель регулятора	D550	Точность регулировки (%)	± 0.5 %
Класс защиты	IP23	Класс изоляции	H
Тип соединения	Звезда	Напряжение (В)	400
Кэффицент мощности	0.8		

### Технологические жидкости и элементы двигателя

Объём масла (л)	390	Тип охлаждающей жидкости	Антифриз
Объём охлаждающей жидкости (л)	810	Воздушный фильтр	Картридж бумажный
Количество АКБ	2	Тип и напряжение АКБ (В)	Необслуживаемые, 12В
Топливный фильтр	Фильтр-сепаратор		

### Особенности конструкции

Габариты, ДхШхВ (мм)	7240 x 2800 x 3500	Вес Нетто (кг)	24900
Уровень шума, 7м (дБА)	120		

\*Производительность указана при температуре 25 °С, высоте 1-1000 м. над уровнем моря, относит. влажность 30%, атмосфер. давление 100 кПа (1 бар). На линейной и нелинейной нагрузке по правилам ISO 8528-1, ISO 3046, EN 60034-1. Расходы топлива номинальные, к удельному весу 0,850 кг/л. Значения шума ±5% относятся к замерам в открытом поле по ISO 3746. Указанная мощность DC соответствует топологии Uptime Institute Tier III и Tier IV.

PRP: мощность, доступная для ограниченного кол-ва часов в год для использования с переменной нагрузкой, в соответствии с ISO 8528-1.  
LTP: мощность, доступная для использования в экстренных ситуациях при переменной нагрузке, в соответствии с ISO 8528-1. Перегрузка не допускается.

\*Производитель может вносить изменения в модель, технические характеристики, цвет, оборудование и аксессуары без предварительного уведомления.

