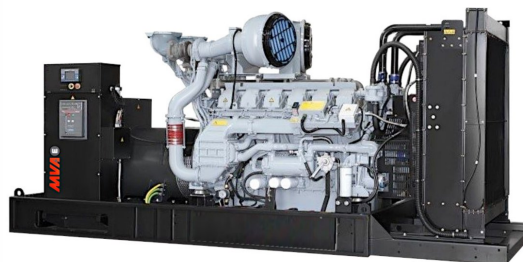


## Дизельный генератор MVAE 500-BO

### Общие характеристики

Мощн. основная PRP (кВт)	360	Мощн. основная PRP (кВА)	450
Мощн. резерв. LTP (кВт)	400	Мощн. резерв. LTP (кВА)	500
Частота (Гц)	50	Сила тока ГУ (А max)	760
Кэфф. мощности (cos φ)	0.8	Количество фаз	Три
Напряжение (В)	400/230	Запуск	Электро



### Характеристики двигателя

Марка двигателя	BAUDOUIN	Модель двигателя	6M21G500/5
Тип двигателя	Турбодизель	Макс.мощность двиг. (кВт)	450
Ном.мощность двтг. (кВт)	409	Частота вращ. (об/мин)	1500
Количество цилиндров	6	Диаметр и ход поршня (мм)	127 x 165
Объём двигателя (л)	12.54	Регулировка скорости вращения	Электронная
Точность регулировки (%)	0.5	Охлаждение	Жидкостное
Топливо	Дизель	Останов при низком уровне масла	Да
Стартовое напряжение (В)	24	Расположение цилиндров	Рядный
Кэффициент сжатия	16 : 1	Впуск	Турбонаддув с охлаждением
Топливоподача	Common Rail	Автомат защиты	LG

### Расход топлива

Расход топл. при 50% нагруз. (л/ч)	46.6	Расход топл. при 75% нагруз. (л/ч)	69.6
Расход топл. при 100% нагруз. (л/ч)	95.9	Автономия при 75% нагрузке (ч)	11

### Панель управления

Панель управления	Deer Sea DSE6120MKIII	Панель управления (опция)	Datakom 500MKIII
Интерфейс	ЖК экран	Основной режим работы	Контроль сети (AMF)
Режим запуска ГУ	Ручной/Авто	Зарядное устройство	DSE или Datakom
Защита от перегрузки	Да	Защита по уровню топлива	Да
Вольтметр, Частотомер, Амперметр	Да	Кнопка аварийной остановки	Да
Удаленный старт (RS)	Да	Параллельная работа	Нет

### Характеристики альтернатора

Марка альтернатора	EMSA	Модель альтернатора	EGK315-320N
Технология	Бесщеточный	Тип возбуждения	Самовозбуждение
Модель регулятора	AS440	Точность регулировки (%)	1
Класс защиты	IP23	Класс изоляции	H
Тип соединения	Звезда	Напряжение (В)	400
Кэффициент мощности	0.8	Вес альтернатора (кг)	1390
Альтернатор (опция)	Stamford		

### Технологические жидкости и элементы двигателя

Тип масла	SAE 15W40	Объём масла (л)	34
Тип охлаждающей жидкости	Антифриз	Объём охлаждающей жидкости (л)	47
Воздушный фильтр	Картридж бумажный	Количество АКБ	2
Тип и напряжение АКБ (В)	Необслуживаемые, 12	Топливный фильтр	Основной

### Особенности конструкции

Объём топливного бака (л)	812	Габариты, ДхШхВ (мм)	3140 x 1400 x1900
Вес Нетто (кг)	3099	Уровень шума, 7м (дБА)	>110

\*Производительность указана при температуре 25 °С, высоте 1-1000 м. над уровнем моря, относит. влажность 30%, атмосфер. давление 100 кПа (1 бар). На линейной и нелинейной нагрузке по правилам ISO 8528-1, ISO 3046, EN 60034-1. Расходы топлива номинальные, к удельному весу 0,850 кг/л. Значения шума ±5% относятся к замерам в открытом поле по ISO 3746. Указанная мощность DC соответствует топологии Uptime Institute Tier III и Tier IV.

PRP: мощность, доступная для ограниченного кол-ва часов в год для использования с переменной нагрузкой, в соответствии с ISO 8528-1.  
LTP: мощность, доступная для использования в экстренных ситуациях при переменной нагрузке, в соответствии с ISO 8528-1. Перегрузка не допускается.

\*Производитель может вносить изменения в модель, технические характеристики, цвет, оборудование и аксессуары без предварительного уведомления.

